

BESUCH

NUR ZU



NEBELUNGALLEE



NARNIA-CHAUSSEE

SIAMSTRASSE



TOYGERALLEE



SERVALSTRASSE

BALNESE-STRASSE



BURMPLATZ

BURMILLA-STRASSE



EREIGNISFELD

PAGPOLLSTRASSE



SUD-MIEZHAUS



TIERART-STUERN

TONKANESSE-CHAUSSEE



BEDURFNIS-FELD

AGYP TISCHE-MAUPLATZ



ASHERASTRASSE



SOMALIALLEE



PIKIBOB-CHAUSSEE



BAGAMUFFN-PLATZ

OCICATALLEE



MIAUPOLY

BEURFNIS-KARTEN

EREIGNISKARTEN

GEHE IN DEN ZWINGER

JAVANESEALLEE

FISCHFABRIK

SPHYNKSTRASSE

CEYLONSTRASSE

NORD-MIEZHAUS

PERSER-CHAUSSEE

LYKOIPLATZ

EREIGNISFELD

THAISTRASSE

8000M

4000M

7000M

4000M

6400M

6000M

6000M

6000M

6000M

5600M

5600M

3000M

5200M

5200M

4000M

4800M

4400M

4400M

4400M

2800M

3000M

2800M

3200M

4000M

3600M

3600M

3600M

4000M

8000 M 4000 M 7000 M

Bestreckskarte
RACAMUFFINPLATZ

Bestreckskarte
OCICATALLEE

Bestreckskarte
PIXIBOBCHAUSSÉE

GRUNDTICKETWERT 6100 M
Miete GRUNDTICKET ALLEIN 510 M

- mit 1 KÖRBECHEN 3000 M
- mit 2 KÖRBECHEN 3000 M
- mit 3 KÖRBECHEN 2000 M
- mit 4 KÖRBECHEN 2000 M
- mit 1 KATZENPENNY 2800 M

Wenn eine Katze alle Grundstücke einer Farbengruppe besitzt, so ist die Miete auf den unbewohnten Grundstücken dieser Farbe doppelt so hoch.

1 KÖRBECHEN KOSTET 4000 M
1 KATZENPENNY 4000 M

Der Hypothekensumme des Grundstückes beträgt 3220 M

Bestreckskarte
ASHERASTRASSE

Bestreckskarte
SOMALIALLEE

GRUNDTICKETWERT 7000 M
Miete GRUNDTICKET ALLEIN 700 M

- mit 1 KÖRBECHEN 3500 M
- mit 2 KÖRBECHEN 10000 M
- mit 3 KÖRBECHEN 20000 M
- mit 4 KÖRBECHEN 20000 M
- mit 1 KATZENPENNY 30000 M

Wenn eine Katze alle Grundstücke einer Farbengruppe besitzt, so ist die Miete auf den unbewohnten Grundstücken dieser Farbe doppelt so hoch.

1 KÖRBECHEN KOSTET 4000 M
1 KATZENPENNY 4000 M

Der Hypothekensumme des Grundstückes beträgt 2500 M

Bestreckskarte
SPHINXSTRASSE

Bestreckskarte
CEYLONSTRASSE

Bestreckskarte
JAVANESEALLEE

GRUNDTICKETWERT 5600 M
Miete GRUNDTICKET ALLEIN 560 M

- mit 1 KÖRBECHEN 2800 M
- mit 2 KÖRBECHEN 4100 M
- mit 3 KÖRBECHEN 7000 M
- mit 4 KÖRBECHEN 17000 M
- mit 1 KATZENPENNY 20500 M

Wenn eine Katze alle Grundstücke einer Farbengruppe besitzt, so ist die Miete auf den unbewohnten Grundstücken dieser Farbe doppelt so hoch.

1 KÖRBECHEN KOSTET 3000 M
1 KATZENPENNY 3000 M

Der Hypothekensumme des Grundstückes beträgt 2800 M

Bestreckskarte
PERSERCHAUSSÉE

Bestreckskarte
THAISTRASSE

Bestreckskarte
LYKOIPLATZ

GRUNDTICKETWERT 4100 M
Miete GRUNDTICKET ALLEIN 360 M

- mit 1 KÖRBECHEN 1800 M
- mit 2 KÖRBECHEN 5000 M
- mit 3 KÖRBECHEN 4000 M
- mit 4 KÖRBECHEN 7200 M
- mit 1 KATZENPENNY 31000 M

Wenn eine Katze alle Grundstücke einer Farbengruppe besitzt, so ist die Miete auf den unbewohnten Grundstücken dieser Farbe doppelt so hoch.

1 KÖRBECHEN KOSTET 3000 M
1 KATZENPENNY 3000 M

Der Hypothekensumme des Grundstückes beträgt 2200 M

Bestreckskarte
BURMAPLATZ

Bestreckskarte
RAGDOLLSTRASSE

Bestreckskarte
BURMILLASTRASSE

GRUNDTICKETWERT 2900 M
Miete GRUNDTICKET ALLEIN 180 M

- mit 1 KÖRBECHEN 600 M
- mit 2 KÖRBECHEN 1800 M
- mit 3 KÖRBECHEN 5100 M
- mit 4 KÖRBECHEN 8000 M
- mit 1 KATZENPENNY 11000 M

Wenn eine Katze alle Grundstücke einer Farbengruppe besitzt, so ist die Miete auf den unbewohnten Grundstücken dieser Farbe doppelt so hoch.

1 KÖRBECHEN KOSTET 1000 M
1 KATZENPENNY 1000 M

Der Hypothekensumme des Grundstückes beträgt 1000 M

HAUPT-MIEZHAUS

WEST-MIEZHAUS

NORD-MIEZHAUS

SÜD-MIEZHAUS

Grundstückswert 1000 M
Miete 500 M

Wenn man zwei Miethäuser besitzt 1000 M
Wenn man drei Miethäuser besitzt 2000 M
Wenn man vier Miethäuser besitzt 4000 M

Hypothekensumme 2000 M

Bestreckskarte
BALINESESTRASSE

Bestreckskarte
TOYGERALLEE

Bestreckskarte
SERVALSTRASSE

GRUNDTICKETWERT 3500 M

- mit 1 KÖRBECHEN 280 M
- mit 2 KÖRBECHEN 1100 M
- mit 3 KÖRBECHEN 4000 M
- mit 4 KÖRBECHEN 10000 M
- mit 1 KATZENPENNY 19000 M

Wenn eine Katze alle Grundstücke einer Farbengruppe besitzt, so ist die Miete auf den unbewohnten Grundstücken dieser Farbe doppelt so hoch.

1 KÖRBECHEN KOSTET 2000 M
1 KATZENPENNY 2000 M

Der Hypothekensumme des Grundstückes beträgt 1800 M

FISCHFABRIK

KARTONFABRIK

Grundstückswert 3000 M

Wenn man Bienen der Kartondarft hat, so die Miete doppelt so hoch, wie die Miete auf dem Werk.

Wenn man Bienen hat, so die Miete auf dem Werk.

Hypothekensumme 1900 M

Bestreckskarte
SIAMSTRASSE

Bestreckskarte
NEBELUNGALLEE

Bestreckskarte
NARNIACHAUSSÉE

GRUNDTICKETWERT 3900 M

- mit 1 KÖRBECHEN 200 M
- mit 2 KÖRBECHEN 3000 M
- mit 3 KÖRBECHEN 9000 M
- mit 4 KÖRBECHEN 15000 M
- mit 1 KATZENPENNY 15000 M

Wenn eine Katze alle Grundstücke einer Farbengruppe besitzt, so ist die Miete auf den unbewohnten Grundstücken dieser Farbe doppelt so hoch.

1 KÖRBECHEN KOSTET 1000 M
1 KATZENPENNY 1000 M

Der Hypothekensumme des Grundstückes beträgt 1400 M

Bestreckskarte
TONKANESECHAUSSÉE

Bestreckskarte
ÄGYPTISCHE-MAUPLATZ

GRUNDTICKETWERT 1800 M
Miete GRUNDTICKET ALLEIN 140 M

- mit 1 KÖRBECHEN 300 M
- mit 2 KÖRBECHEN 800 M
- mit 3 KÖRBECHEN 2000 M
- mit 4 KÖRBECHEN 3000 M
- mit 1 KATZENPENNY 5000 M

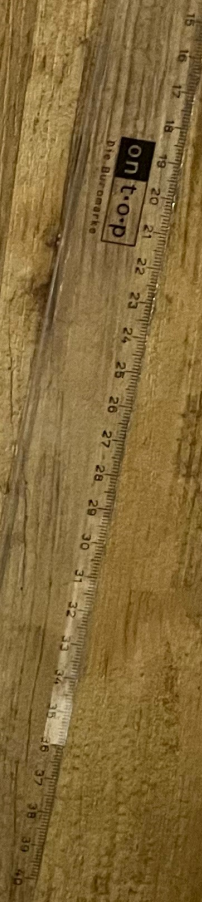
Wenn eine Katze alle Grundstücke einer Farbengruppe besitzt, so ist die Miete auf den unbewohnten Grundstücken dieser Farbe doppelt so hoch.

1 KÖRBECHEN KOSTET 1000 M
1 KATZENPENNY 1000 M

Der Hypothekensumme des Grundstückes beträgt 600 M

on top

Die Abmessungen



BEDÜRFNISSKARTE
WIE ALT MÜSSEN KATZEN MINDESTENS SEIN, UM ADOPTIERT ZU WERDEN?
A) 3 BIS 5 TAGE
B) 10 BIS 12 WOCHE
C) 20 BIS 25 WOCHE

BEDÜRFNISSKARTE
IST MILCH WIRKLICH GUT FÜR KATZEN?
A) JA
B) NEIN
C) IN EINIGEN FÄLLEN

BEDÜRFNISSKARTE
WANN IST PAARUNGSZEIT BEI KATZEN?
A) IM SOMMER UND FRÜHLING
B) IM WINTER
C) DAS GANZE JAHR

BEDÜRFNISSKARTE
VON WELCHEM TIER STAMMT DIE HEUTIGE HAUSKATZE AB?
A) VON DER AFRIKANISCHEN WILDKATZE (FELIS SILVESTRIS LYBICA)
B) VOM LÖWEN (PANTHERA LEO)
C) VOM TIGER (PANTHERA TIGRIS)

BEDÜRFNISSKARTE
WIE VIEL ZEIT MUSS MAN FÜR EINE NORMALE HAUSHALTE IM ALLTAG EINPLANEN?
A) 5 BIS 10 MINUTEN PRO TAG
B) 30 MINUTEN BIS EINE STUNDE PRO TAG
C) 1 BIS 2 STUNDEN PRO TAG

BEDÜRFNISSKARTE
DIE PERFEKTE WOHNUNG / DAS PERFEKTE HAUS FÜR NORMALE HAUSKATZEN IST
A) IN DER GROSSTADT
B) IN EINEM RUHIGEN DORF
C) IN DER WILDEN NATUR

BEDÜRFNISSKARTE
WELCHE TIERÄRZTLICHE BEHANDLUNG BEI KATZEN IST IN BERLIN PFLICHT?
A) KASTRATION
B) PILLE GEGEN ZECKEN
C) KEINE

BEDÜRFNISSKARTE
WELCHE WIRKUNG HAT KATZENMINZE AUF KATZEN?
A) EUPHORISCH ODER AUCH BERUHIGEND
B) MACHT AGGRESSIV
C) HILFT ALS MEDIZIN GEGEN KRANKHEITEN
*EUPHORISCH - SCHÜTTET GLÜCKSHORMONE AUS, ERZEUGT EIN GLÜCKSBEFÜHL

BEDÜRFNISSKARTE
ZUM PUTZEN DER KATZENZÄHNE EMPFIEHLT SICH:
A) ZAHNPASTA
B) MILCH
C) TROCKENFUTTER

BEDÜRFNISSKARTE
WIE VIELE KATZENRASSEN GIBT ES?
A) ZWISCHEN 40 UND 70
B) ZWISCHEN 70 UND 100
C) MEHR ALS 300 STÜCK.

BEDÜRFNISSKARTE
IN WELCHEM LAND WURDE DIE HAUSKATZE ALS GOTTHEIT VEREHRT?
A) IM ALTEN RÖMISCHEN REICH
B) IM ALTEN ÄGYPTEN
C) IM ALTEN MONGOLISCHEN REICH

